

# お借換えシミュレーション 作成キャンペーン実施中!!



実施期間 2018年11月1日～2019年2月28日まで

## 住宅ローンの金利、 毎月・ボーナスの 返済額を見直し ませんか？

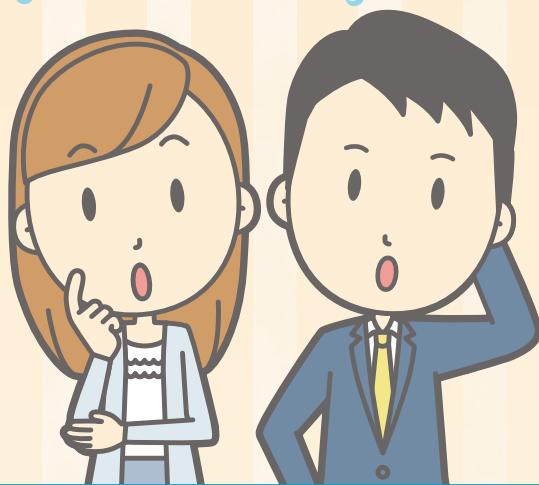
こんな悩みのときは、まず相談!

最近、金利が高くなってしまったな…  
もうすぐ、金利の見直し時期になりそう…  
借換えすると、返済額は少なくなるかな…  
将来の返済が心配…

ライフプランに合わせてご提案いたします  
(JAは農業者以外の方でもお気軽にご相談いただけます)

「見てお得!もらってお得!!」

お借換えシミュレーションを作成させていただきますと、もれなく粗品を進呈いたします。粗品はJAによって異なりますのでご利用のJAまでお問い合わせください。



### お借換えの目安

- ◆ 住宅ローン残高が500万円以上残っている。
- ◆ 借り換える金利差が0.5%以上ある。
- ◆ 返済期間が10年以上残っている。

※ただし、以上の項目を満たしていなくてもお借換えされる方がお得になるケースもあります。お手元にある返済予定表をご提示いただけましたら無料でお借換えシミュレーションを作成いたします。お気軽にご相談ください。

ご相談時にご用意いただくもの ①返済予定表 ②通帳など(過去のご返済履歴のわかるもの)

※本キャンペーンにお申込みいただいた場合であっても、審査によりお借入いただけない場合がございます。



お気軽にご相談ください。

お問い合わせ先:裏面をご覧ください。

商品名	住宅ローン（借換応援型）
ご利用いただける方	<ul style="list-style-type: none"> <li>●当JAの組合員の方。お借入時の年齢が満20歳以上66歳未満であり、最終償還時の年齢が満80歳未満の方。なお、最終償還時の年齢が満80歳以上の場合でも、ご本人と同居または同居予定の20歳以上の子供を連帯債務者とするによりお借入れが可能となります。</li> <li>●原則として、前年度税込年収が350万円以上ある方。ただし、自営業者の方は、過去3か年の各年の所得金額（税引前所得）が350万円以上、JAとの取引が1年以上、かつ当JAが定める条件を満たしている方。なお、同居される配偶者の方を連帯債務者とし所得合算される場合は、ご本人もしくは配偶者の方どちらか一方の所得が250万円以上であり、合算後の所得が350万円以上である方。</li> <li>●原則として、勤続（または営業）年数が3年以上の方。団体信用生命共済に加入できる方。当JAが指定する保証機関の保証が受けられる方。その他当JAが定める条件を満たしている方。連帯債務者の方にも、ご本人と同様のご利用条件を満たしていただきます。</li> </ul>
資金用途	<ul style="list-style-type: none"> <li>●ご本人またはご家族が常時居住するための住宅または住宅および土地を対象とし、次のいずれかに該当する場合とします。 <ul style="list-style-type: none"> <li>①現在、他金融機関からお借入中の住宅資金のお借換資金（借換対象住宅にかかる既往リフォーム資金の借換も含む）とお借換えに伴う諸費用。</li> <li>②お借換えとあわせて増改築・改装・補修資金と付随して発生する諸費用。</li> </ul> </li> </ul>
借入金額	<ul style="list-style-type: none"> <li>●10万円以上5,000万円以内とし、1万円単位とします。ただし、年間元金返済額の前年度税込年収（自営業者の方は前年度税引前所得）に対する割合が当JAの定める範囲内、所要金額の範囲内とします。なお、その他資金用途による条件もありますので、詳細については、当JAの融資窓口へお問い合わせください。</li> </ul>
借入期間	<ul style="list-style-type: none"> <li>●3年以上35年以内とし、1か月単位とします。ただし、現在他金融機関からお借入中の住宅資金の残存期間内とします。なお、その他資金用途による条件もありますので、詳細については、当JAの融資窓口へお問い合わせください。</li> </ul>
借入利率	<ul style="list-style-type: none"> <li>●次のいずれかよりご選択いただけます。 <ul style="list-style-type: none"> <li>【固定変動選択型】当初お借入時に、固定金利期間（3年・5年・10年）または変動金利をご選択いただけます。選択した固定金利期間によってお借入利率は異なります。お借入時の利率は、毎月決定し、当JAの店頭でお知らせいたします。固定金利期間終了時に、お申出により、再度、その時点での固定金利を選択することもできますが、その場合の固定金利期間は残りの借入期間の範囲内となります。また、利率は当初お借入時の利率とは異なる可能性があります。なお、固定金利期間終了に際して、再度、固定金利選択のお申出がない場合は、変動金利に切替わります。</li> <li>【変動金利型】お借入時の利率は、3月1日および9月1日の基準金利（住宅ローンプライムレート）により、年2回見直しを行い、4月1日および10月1日から適用利率を変更いたします。ただし、基準日（3月1日および9月1日）以降、次回基準日までに基準金利（住宅ローンプライムレート）が年0.5%以上乖離した場合は1か月後の応答日より適用利率を見直しさせていただきます。お借入後の利率は、4月1日および10月1日の基準金利（住宅ローンプライムレート）により、年2回見直しを行い、6月・12月の約定返済日の翌日より適用利率を変更いたします。</li> </ul> </li> <li>●利率は店頭に掲示します。詳細については、当JAの融資窓口へお問い合わせください。</li> </ul>
返済方法	<ul style="list-style-type: none"> <li>●元金均等返済（毎月、一定額の元金と元金残高に応じた利息を支払う方法）もしくは元利均等返済（毎月の返済額（元金+利息）が一定金額となる方法）とし、毎月返済方式、年2回返済方式（専業農業者の方に限ります。）、特定月増額返済方式（毎月返済方式に加え年2回の特定月に増額して返済する方式。特定月増額返済による返済元金総額は、お借入金額の50%以内、10万円単位です。）のいずれかをご選択いただけます。</li> </ul>
担保	<ul style="list-style-type: none"> <li>●ご融資対象物件（建物のみ融資対象となる場合は土地・建物の双方とします。）に第一順位の抵当権を設定登記させていただきます。</li> <li>●借地上的建物などの場合には、当JAが指定する保証機関所定の審査基準により、建物に時価相当額かつ原則として全額償還まで火災共済（保険）にご加入のうえ、火災共済（保険）金請求権に第1順位の質権を設定させていただきますことがございます。</li> </ul>
保証人	<ul style="list-style-type: none"> <li>●当JAが指定する保証機関（岡山県農業信用基金協会または岡山県農協信用保証センター）の保証をご利用いただけますので、原則として保証人は不要です。</li> </ul>
保証料	<ul style="list-style-type: none"> <li>●一律保証料と定率保証料をお支払いいただきます。一律保証料として30,000円、ご融資時にお支払いいただきます。定率保証料は、一括払い・分割払いのいずれかよりご選択いただけます。なお、保証機関（岡山県農業信用基金協会または岡山県農協信用保証センター）により保証料が異なります。①一括払い：ご融資時に一括して保証料をお支払いいただきます。保証料率は、年0.11%～年0.22%です。②分割払い：約定返済日の元金返済にあわせ、保証料をお支払いいただきます。なお、金利組込方式も選択でき、保証料はご融資利率に含まれます（JAが保証機関へ支払います）。保証料率は年0.11%～年0.22%です。</li> </ul>
団体信用生命共済	<ul style="list-style-type: none"> <li>●当JA所定の3種類の団体信用生命共済のいずれかにご加入いただけます。なお、共済掛金は当JAが負担いたしますが、選択される団体信用生命共済の種類によりお借入利率は下表記載の加算利率分高くなります。団体信用生命共済（特約なし）：加算利率なし、長期継続入院特約付団体信用生命共済：加算利率年0.1%、三大疾病保障特約付団体信用生命共済：加算利率年0.1%。</li> </ul>
9大疾病補償保険	<ul style="list-style-type: none"> <li>●ご希望により「9大疾病補償保険」にご加入いただけます。ご利用にあたっては借入利率に年0.3%の利率が加算されます。</li> </ul>
手数料	<ul style="list-style-type: none"> <li>●ご融資の際、JAに対して事務手数料（消費税等含む。）がかかります。ご返済期間終了までの間において、全額または一部繰上返済をされる場合は事務手数料（消費税等含む。）がかかります。</li> <li>●固定金利期間終了後、再度、固定金利を選択される場合は取扱手数料（消費税等含む。）がかかります。詳しくはJAまでお問い合わせください。</li> </ul>
その他	<ul style="list-style-type: none"> <li>●お申込みに際しては、JAおよびJAが指定する保証機関において所定の審査をさせていただきます。審査の結果によっては、ご希望に沿いかねる場合もございますので、あらかじめご了承ください。</li> <li>●印紙税・抵当権設定にかかる登録免許税・司法書士あて報酬が別途必要となります。</li> <li>●現在のお借入利率やご返済額の試算については、当JAの融資窓口までお問い合わせください。</li> </ul>

詳しくは店頭またはホームページでご確認ください。

キャンペーンのお問い合わせは

**JAバンク岡山**

●詳しくはホームページまで

JAバンク岡山

検索



JA岡山 0120-323-755

JA岡山東 0120-928-005

JA岡山西 0120-065-612

JA倉敷かさや 0120-600-252

JAびほく 0866-22-4556

JA阿新 0867-72-3132

JAまにわ 0867-52-1107

JAつやま 0868-31-3316

JA勝英 0868-72-9024